

ANLEITUNG KLAPPENWECHSEL

für
Aufsatzvitrinen mit gerader oder schräger Front



Lesen Sie bitte vor anfallenden Montagearbeiten diese Anleitung sorgfältig durch und beachten Sie die darin aufgeführten Hinweise. Sie tragen somit selbst dazu bei, immer ein funktionstüchtiges Gerät zu besitzen.

BEI NICHTBEACHTUNG DER ANGEgebenEN HIN-
WEISE KANN DER GARANTIEANSPRUCH VERFALLEN

Kühlmöbel aus Edelstahl

Zum Wechseln der Entnahmeklappen gehen Sie bitte wie im Folgenden beschrieben vor.

1. Abnehmen der Beleuchtungsabdeckung (nur obere Klappenreihe)



Schritt 1



Schritt 2



Schritt 3

Trennen Sie das Gerät von der Stromzufuhr.

Schritt 1:

Heben Sie die Abdeckung mit einem Schraubenzieher leicht an, so dass die Ausstanzung über die Fixierschraube gleiten kann und drücken sie mit einer Hebelbewegung in Richtung Geräteinnenraum. Wiederholen Sie den Vorgang auf der gegenüberliegenden Seite und ziehen dann die Plexiglasabdeckung aus der Lampenvertiefung heraus.

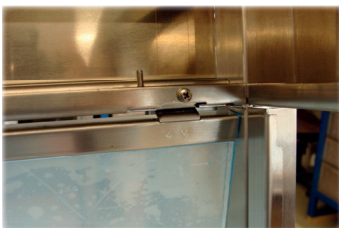
Schritt 2:

Ziehen Sie die Schutzkappe, welche die Lampenkontakte an den Enden schützt, ab.

Schritt 3:

Anschließend drehen Sie die Leuchtstoffröhre um 90°, um sie aus der Fassung ziehen zu können.

2. Klappenwechsel (nur obere Reihe)



Schritt 4



Schritt 5



Schritt 6

Schritt 4:

Lösen Sie die Fixierungsschrauben der Klappenhalteklammern.

Schritt 5:

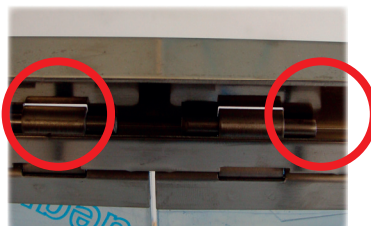
Heben Sie nun die Halteklammern aus der Schiene heraus.

Schritt 6:

Ziehen Sie die Klappe in Richtung Geräteinnenraum und ziehen sie nach unten heraus.



Schritt 7



richtig



falsch

Schritt 7:

Führen Sie die neue Klappe durch die Öffnungen der Halteschiene und drücken sie nach vorne, so dass der Haltestift vorne aufliegt. Achten Sie unbedingt darauf, dass die Haltestifte mittig im Scharnier liegen, da sonst die Halteklammer nicht korrekt wieder eingesetzt werden kann.

Schritt 8:

Setzen Sie die Halteklammer wieder ein. Achten Sie unbedingt auf die richtige Ausrichtung (siehe Schritt 5) sowie darauf, dass die Klammer leicht (ohne Druck) über den Haltestift gleitet.



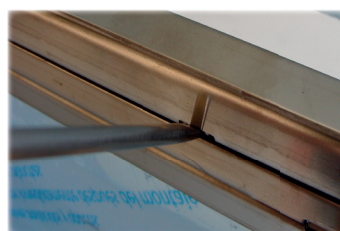
Schritt 8

Gehen Sie anschliessend die Schritte 1-4 in umgekehrter Reihenfolge durch.

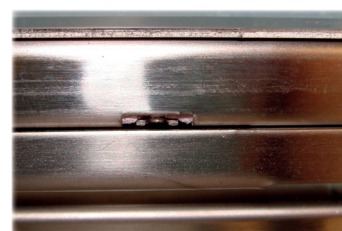
3. Klappenwechsel (untere und mittlere Reihe)



Schritt 1



Schritt 1a



Arretierung offen

Schritt 1:

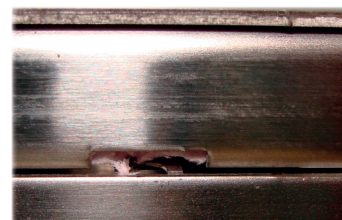
Drücken Sie mit einem geeigneten Schraubenzieher die Arretierungslaschen der Fixierleiste nach oben.



Schritt 2



Schritt 2a



Arretierung geschlossen

Schritt 2:

Sie können nun die Fixierleiste in Richtung Geräteinnenraum herausziehen. Zur Entnahme der Klappen gehen Sie vor wie unter 2. (Schritte 5 bis 8).

Schritt 3:

Setzen Sie die Fixierleiste wieder ein und drücken die Arretierungslaschen wieder nach unten.

Bitte beachten Sie auch die folgenden Hinweise zur Montage und Justierung der Klappen.

Eine fehlerhafte Funktion der Klappen kann oft ganz einfache Ursachen haben, die eigenständig behoben werden können. Daher bitten wir Sie, folgende Punkte selbst zu überprüfen, bevor der Kundendienst angefordert wird, um unnötige, eventuell anfallende Kosten zu sparen:

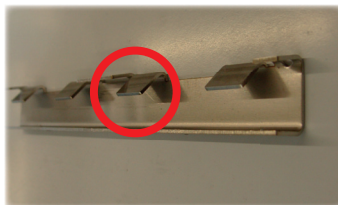
Einsetzen der Halteklammern:

Die Halteklammern haben verschiedene Laschen, die so konstruiert sind, dass die Klappen bzw. die Scharniere sich nicht von selbst lösen können.

Sind diese Laschen verbogen, z.B. durch Fehler beim Einsetzen der Klammer, kann sich der Haltestift des Scharniers lösen und das Scharnier fällt aus seiner Halterung.



richtig

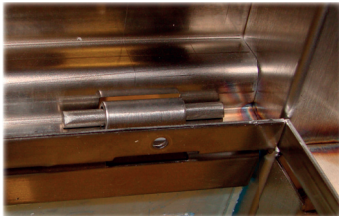


Laschen ca. 45° zueinander



falsch (Lasche verbogen)

Achten Sie darauf dass die Halteklammern beim Wiedereinsetzen leicht in die Schiene gleiten. Ist zum Einsetzen der Klammer Druck nötig, so kann das an einem nicht mittig montierten Haltestift liegen. Justieren Sie diesen ggf. nach.



richtig



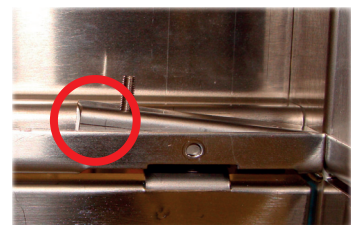
falsch (Stift verschoben)



richtig



falsch (Stift verschoben)



falsch (Klammer steht hoch)